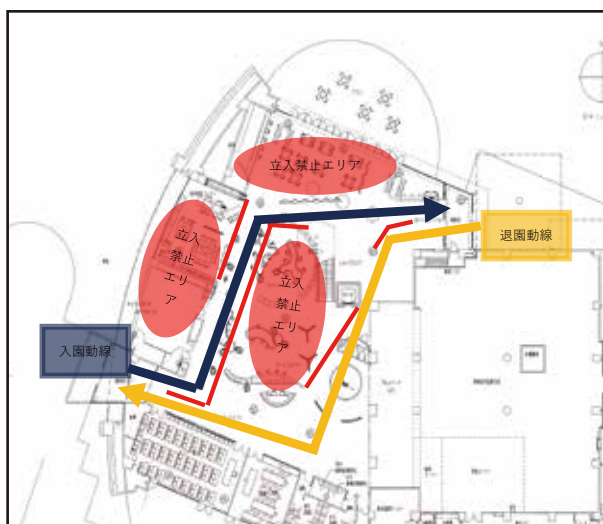


# 新型コロナウイルス感染症拡大防止に向けた取組み

長居植物園では、新型コロナウイルス感染症拡大防止に向け、下記の取組みを行います。  
ご不便をおかけしますが、ご理解・ご協力くださいますようお願い申し上げます。

## ■ 入退園動線の分離

下図のとおり、情報センター内の通行を一方通行にします。



## ■ 改札(入園券売場)での対応

- ・ビニールカーテンの設置
- ・入園券購入待ち列間隔の表示  
※ 年間パスポート等によりご入園される方は、別途ご案内いたします
- ・スタッフのマスク・手袋の着用
- ・改札外対面時のフェイスシールド着用
- ・トレーを介しての金銭等授受
- ・体調の聞き取り



## ■ 啓発(掲示・園内放送・ホームページ)

- ・発熱、その他症状のある方の来園自粛
- ・ソーシャルディスタンスの確保
- ・マスク着用の励行
- ・手洗い・消毒の励行

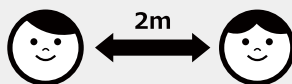
集団感染発生のリスクを最小限とするため、ご協力をお願いします。

咳・発熱等の症状が見られるなど、  
体調がすぐれない場合は、  
施設のご利用を  
お断りする場合がございます。



マスクの着用・咳エチケットに  
ご協力をお願いします。

人との距離を2mあけて、  
近距離での会話は控えてください。



手洗いや手指消毒など  
感染予防に努めてください。

## ■ 手指消毒液の設置(4ヶ所)



## ■ カウンター、貸出用車いす等の消毒

## ■ 出入口及びレストランテラス扉の常時開放

## ■ トイレ使用啓発(植物園・情報センター)

洋式トイレは蓋を閉めて流すようご協力ください。




## ■ 見ごろの専門園(バラ園・シャクヤク園等)での密集啓発

職員がお声がけさせていただく場合がございます。




園内をご覧のみなさまにご協力をお願い

人との距離を2mあけて、  
近距離での会話は控えてください。



手洗いや手指消毒など  
感染予防に努めてください。



マスクの着用・咳エチケットに  
ご協力をお願いします。

