

みてみよう 大池の生きもの

ステップ1

魚はっけん!
何の魚かじっと見てみよう

ながいしょくぶつえん
長居植物園の中には大池という池があります。
池の中やまわりには、たくさんの生きものが
すんでいます。
どんな生きものがあるかな。見てみよう。

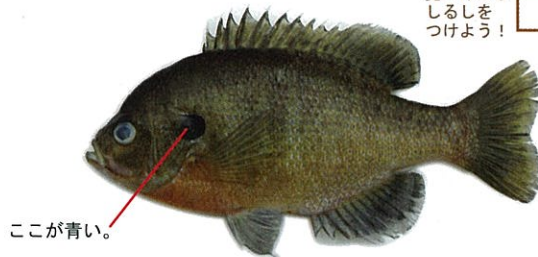
はしの上から見えるのは、
だいたいコイかフナのなかまでです。
見つけにくいですが、ブルーギルや
ブラックバスもすんでいます。



見つけたら
しるしを
つけよう! **ギンブナ**
はしの上から見える、小さい方の魚。
青っぽく見えます。
ほかにはヘラブナもいます。



見つけたら
しるしを
つけよう! **コイ**
はしの上から見える大きな魚。
えさをやると、ヒゲのある口を
パクパクさせて食べます。



見つけたら
しるしを
つけよう! **ブルーギル**
えらぶたのところが青いので、
見なれるとすぐ分かります。
北アメリカからやってきた
外来の魚で、なんでも食べます。



見つけたら
しるしを
つけよう! **ブラックバス**
水の上から見ると尾びれが黒く、
体に黒いすじがあるのでわかります。
北アメリカからやってきた外来の
魚で、魚をこのんで食べます。



魚がたくさん
見られるところ

ステップ2

大池の生きものをもっとさがそう!!

魚だけじゃなくて、いろんな生きものがあるよ。
見つけられるかな？大池がいいにも、川や小池も見てみよう。

虫



見つけたら
しるしを
つけよう! **ナミアメンボ**

すいめん
水面をすべるようにうごいて、
おちてきた虫をつかまえます。植物園の
中では、大池と小池の間の川に多い。



見つけたら
しるしを
つけよう! **ショウジョウトンボ**

体がまっ赤でよく目立ちます。後ろはねの
つけねも赤いです。
同じえだによくとまります。

カメのなかま



見つけたら
しるしを
つけよう! **クサガメ**

顔には黄みどり色のふしぎな模様がある。
中には顔も目もまっ黒なものもいます。



見つけたら
しるしを
つけよう! **アカミミガメ**

顔に赤い模様があります。

貝のなかま



見つけたら
しるしを
つけよう! **サカマキガイ**

水の中にすんでいる、からのうすいまき貝
です。

カエルのなかま



見つけたら
しるしを
つけよう! **ウシガエル**

声が聞こえることがあります。
「ヴォーヴォー」と大きな声で鳴きます。

おまけ じょうほう 情報

見つけにくいけれど、
こんな魚もすんでいる



モツゴ

口がおちょぼ口で小さく、体のまん中に
黒いすじがあります。大池では、もんどり
などをしかけるととれますが、ふつうは
見ることはできません。



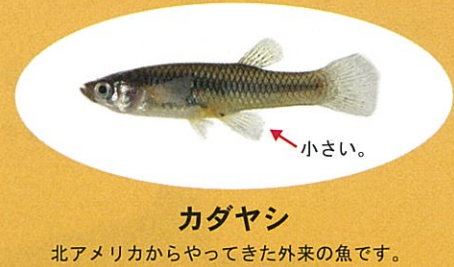
カムルチー

アジア大陸の東からやってきた外来の
魚です。魚などをねらうどう猛な魚です。



メダカ

むかしは大池にもたくさんいたそうですが、
さいきんは少なくなり、あまり見かけません。

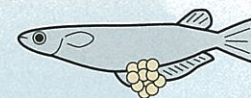


カダヤシ

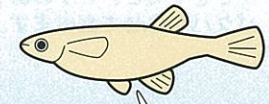
北アメリカからやってきた外来の魚です。
メダカによく似ていますが、しりびれの
小さいところがメダカとちがいます。

メダカとカダヤシの子どもをうみ方

メダカはたまごをうみますが、カダヤシは子どもをうみます。
たまごでうまれるメダカよりも、子どもでうまれるカダヤシの方が
大きくなることが多く、カダヤシが多くなると、同じ環境ですむ
メダカが、くらしにくくなっているようです。



メダカ



カダヤシ